

**CITY STEEL** PCL.

*Metal* **SOLUTION**™

**Sustainable & Diversity**

2010 - 2011



Opportunity Day : August 11,2011

# Disclaimer

The information, statements, forecasts and projects contained herein reflect the Company's current views with respect to future events and financial performance. These views are based on assumptions subject to various risks and uncertainties. No assurance is given that future events will occur, that projections will be achieved or that the Company's assumptions are correct. Actual results may differ materially from those projected.



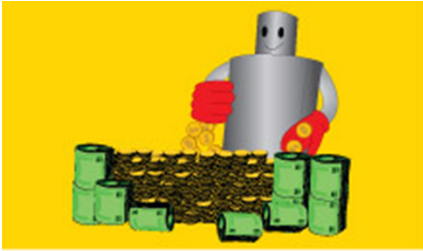


# COMPANY PROFILE

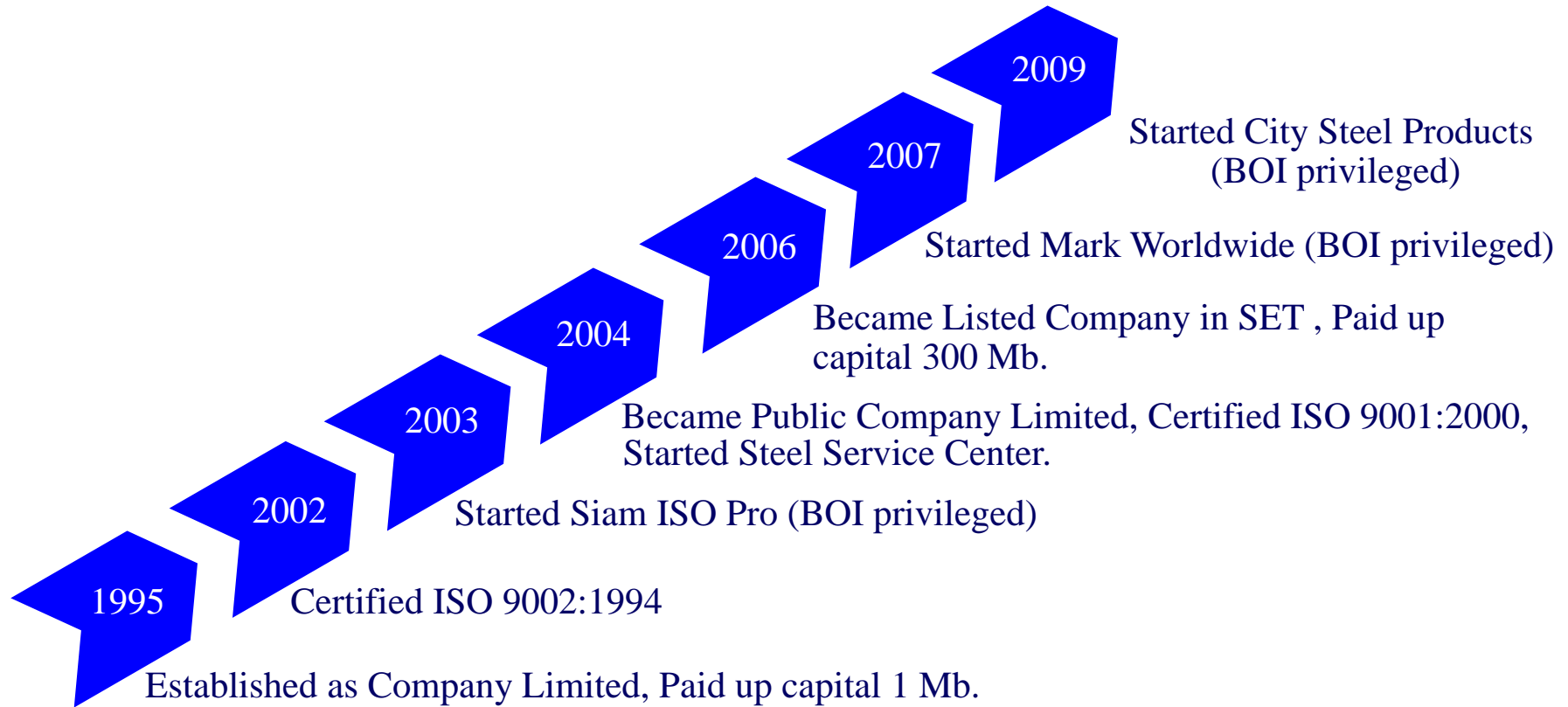
## CITY STEEL PUBLIC COMPANY LIMITED

Sector	STEEL
Stock quote	“CITY”
Established	August 7, 1995
Founded by	Phongratanadechachai family
Paid up	300 millions baht
Core business	Holding Company
Mark Worldwide	Professional in Metal Fabrication Solution
Siam ISO PRO	Trading Company: Industrial Solution Provider
City Steel Products	Hi Tech Storage & Material Handling Solution
Market	Local market ~ 95 %, export ~ 5 %
System	ISO 9001:2000
Address	88/3 moo 4, Bypass Rd., Nongmaidaeng, Muang, Chonburi, 20000. Thailand.
Website	<a href="http://www.citysteelpcl.com">www.citysteelpcl.com</a>
Dividend policy	Approximately 40% of net profit after tax and legal reserved





# CORPORATE MILESTONES





# GROUP STRUCTURES

**CITY STEEL** PCL.  
*Metal SOLUTION*™  
Holding Company

(Registered cap. 300 Mb., paid up cap. 300 Mb.)

99.99%



“Industrial Solution Provider”  
(Trading Company)

(Registered cap. 154 Mb.,  
paid up cap. 112 Mb.)

99.99%



“Professional in Metal Fabrication  
Solution”

(Registered cap. 295 Mb.,  
paid up cap. 280.20 Mb.)

99.99%

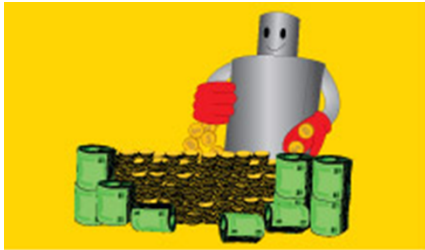


“Hi Tech Storage  
& Material Handling Solution”

(Registered cap. 270 Mb., paid up cap. 216.45 Mb.)







# COMPANY GROUP

**CITY STEEL HQ,**  
Bypass Rd., Chonburi



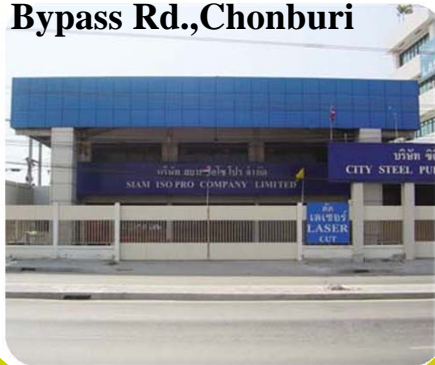
**MWW: Branch 01,** Sukhumvit Rd., Chonburi



**MWW, Bypass Rd.,**  
Chonburi

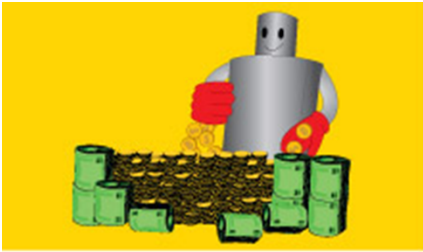


**SIAM ISO PRO,**  
Bypass Rd., Chonburi

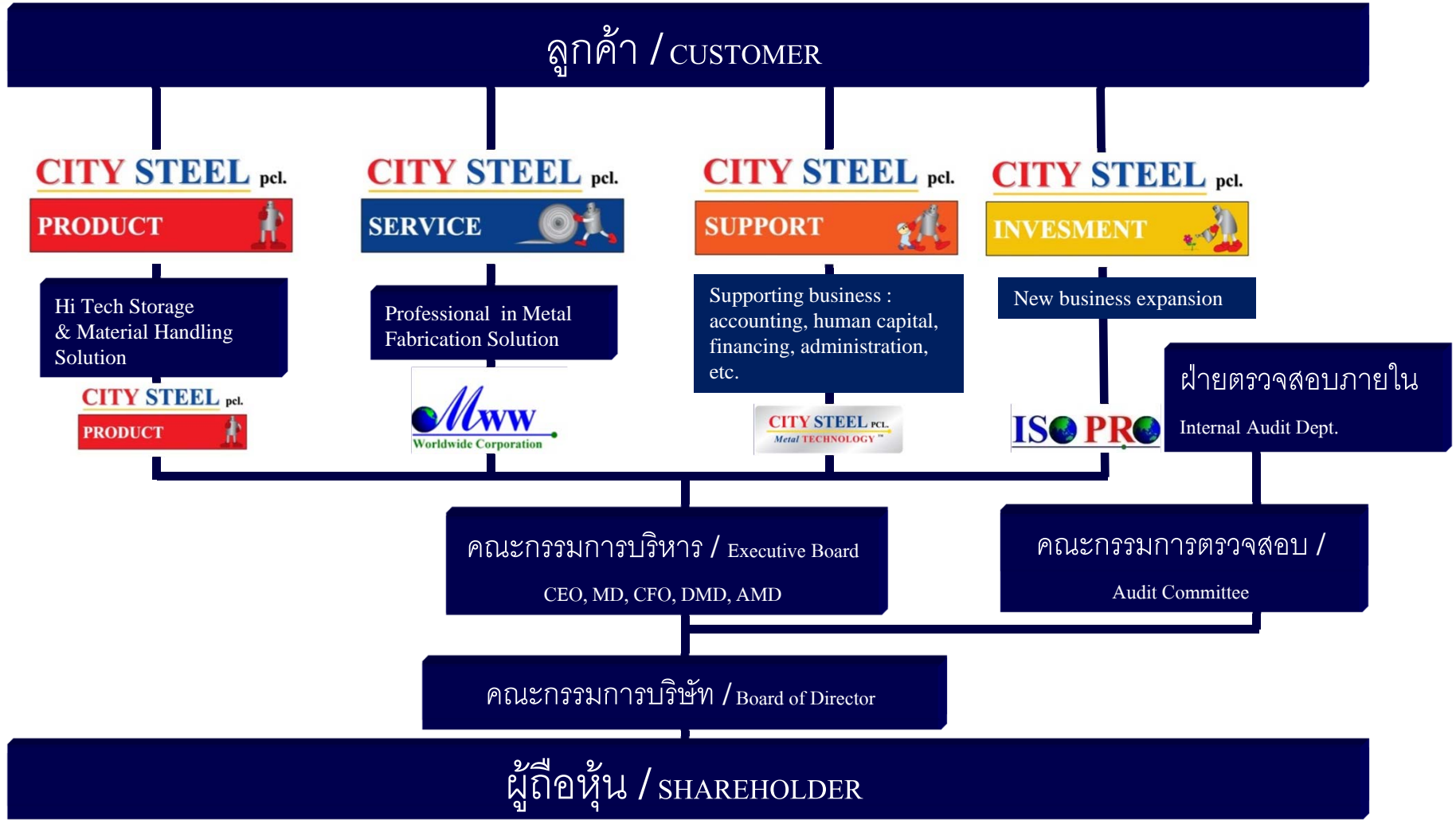


**CITY STEEL PRODUCTS,** Bypass Rd., Chonburi



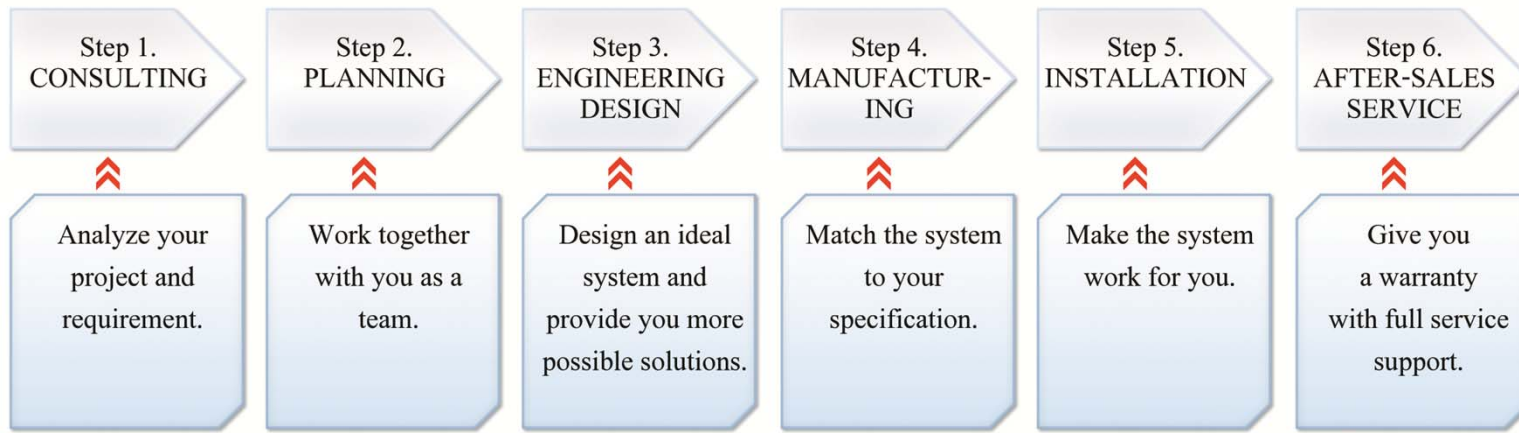


# Customer Oriented Organization





# BUSINESS PROCESS



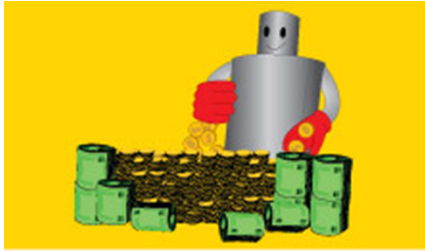
“Our services start before we sell.”

EXPORT TO:

USA, EUROPE, UK, JAPAN, SOUTH KOREA, AUSTRALIA, NEW ZEALAND, SINGAPORE, MALAYSIA, UAE (DUBAI), BANGLADESH, BURMA, INDONESIA, PHILIPPINES, VIETNAM, etc.














# PRODUCTION CAPACITY

Production capacity 2551/2552 (25,000 / 8 working hours / day)

	ASSET	Production capacity	Utilization 51/52
	Office & Factory	14,000 tons / year	~60%
	Steel Service Center	2,000 tons / year	~95%
	Office	Sold machines to CITY	-
	Office & Factory	18,000 tons / year *16 working hours / day	~62%

Production capacity 2553/2554 (27,000 / 8 working hours / day)

	ASSET	Production capacity	Utilization 53/54
	Office	Holding Company	-
	Office & Factory	9,000 tons / year	~70%
	Office	Trading Company	-
	Office & Factory	18,000 tons / year *8 working hours / day	~62%

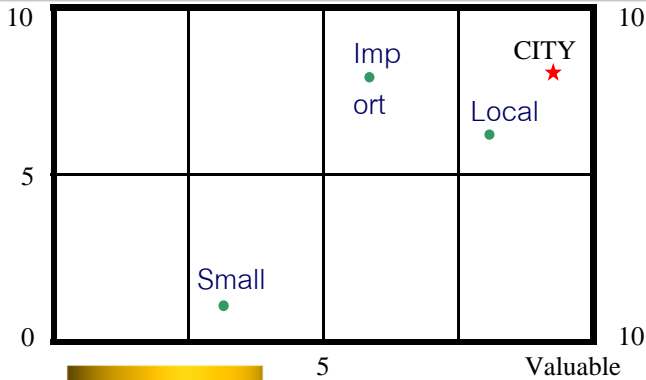
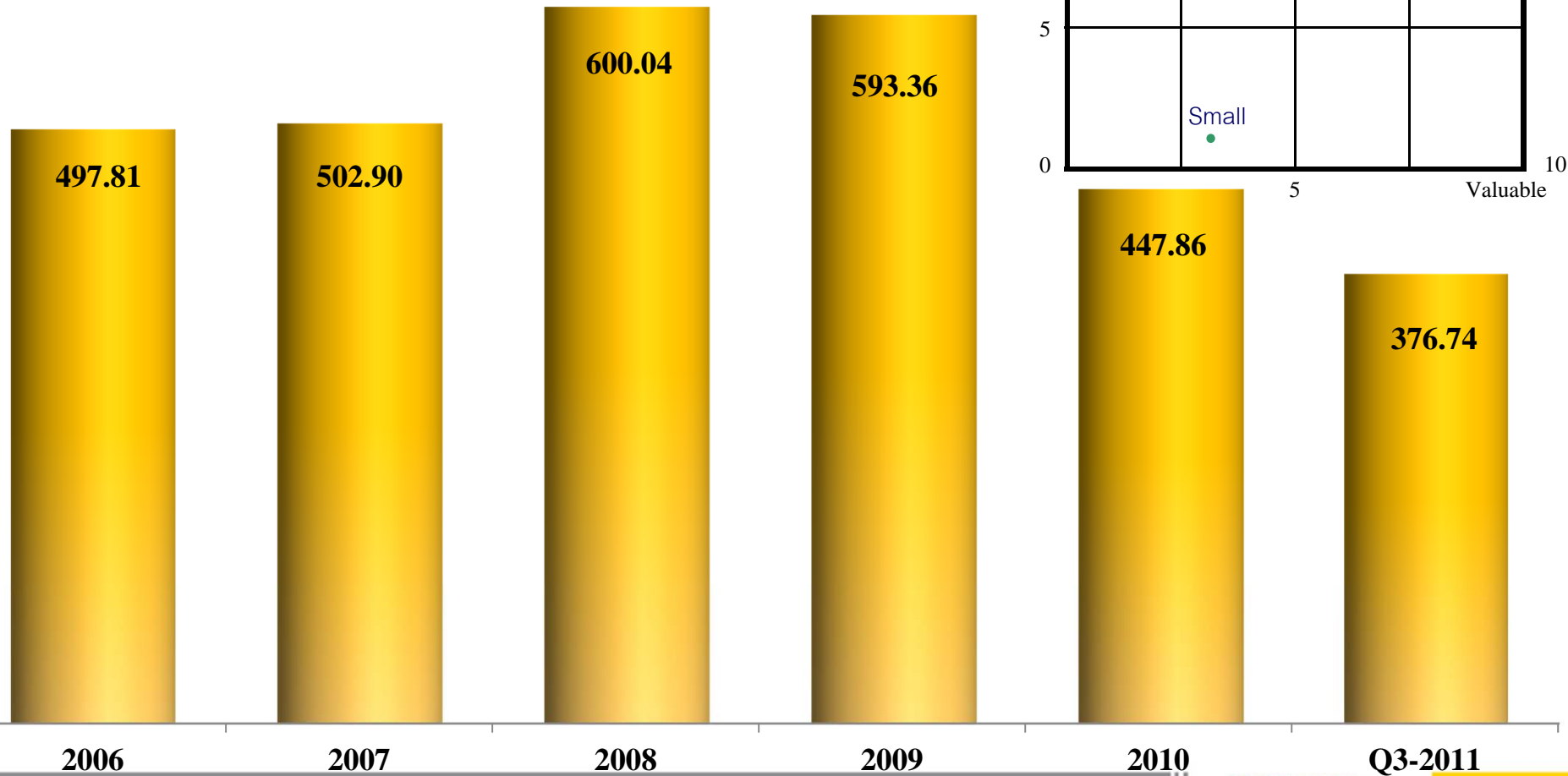


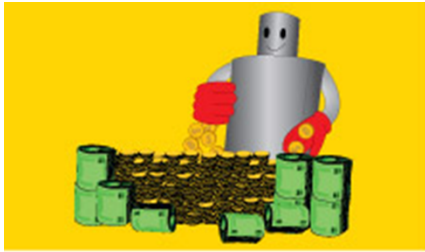


# Company Revenues

[CITY positioning](#)

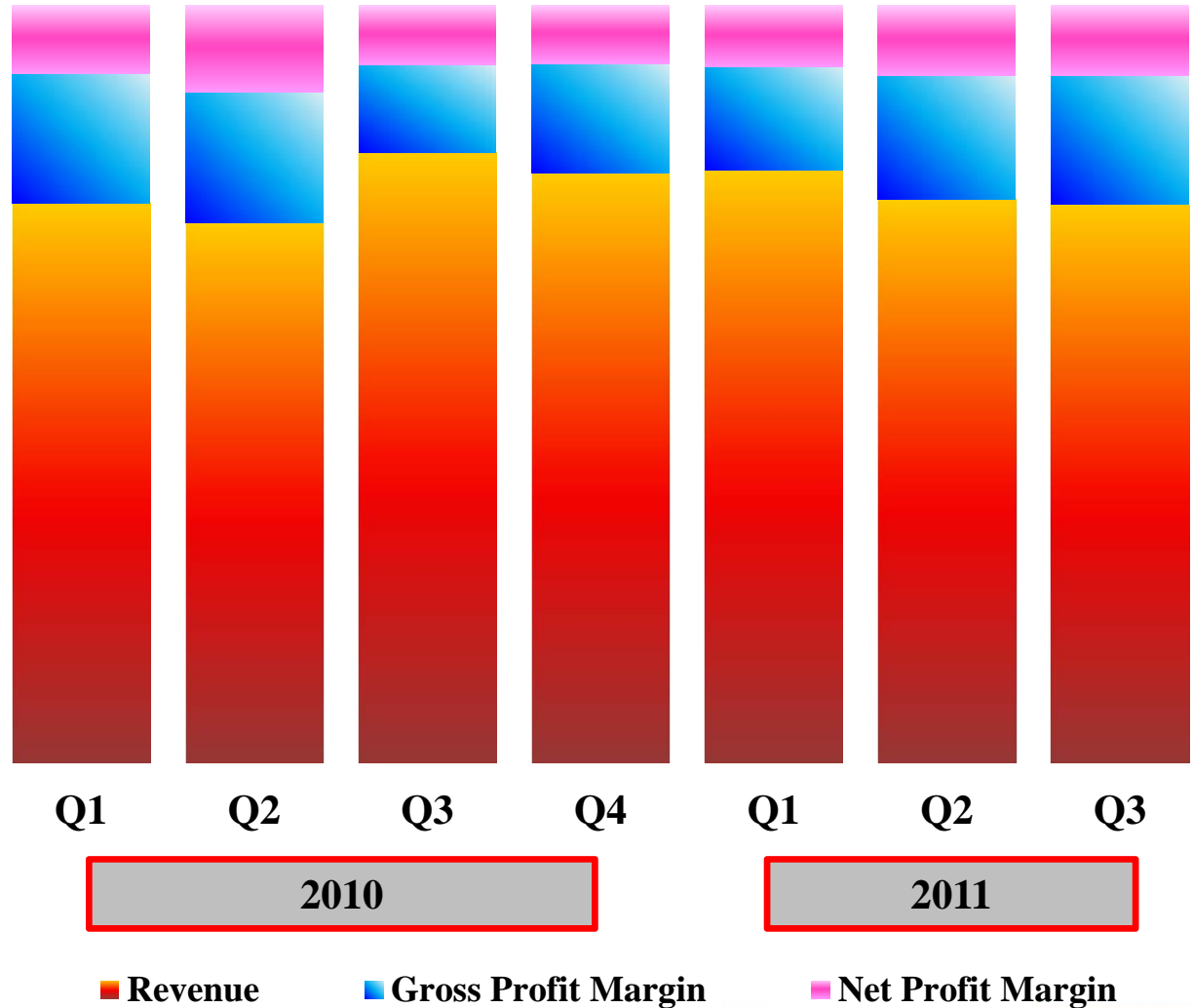
“Competitive price = cost + margin”

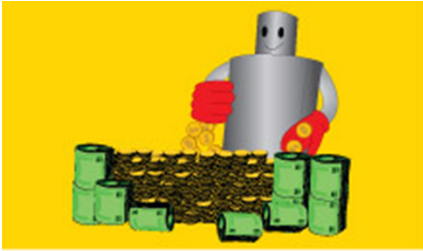




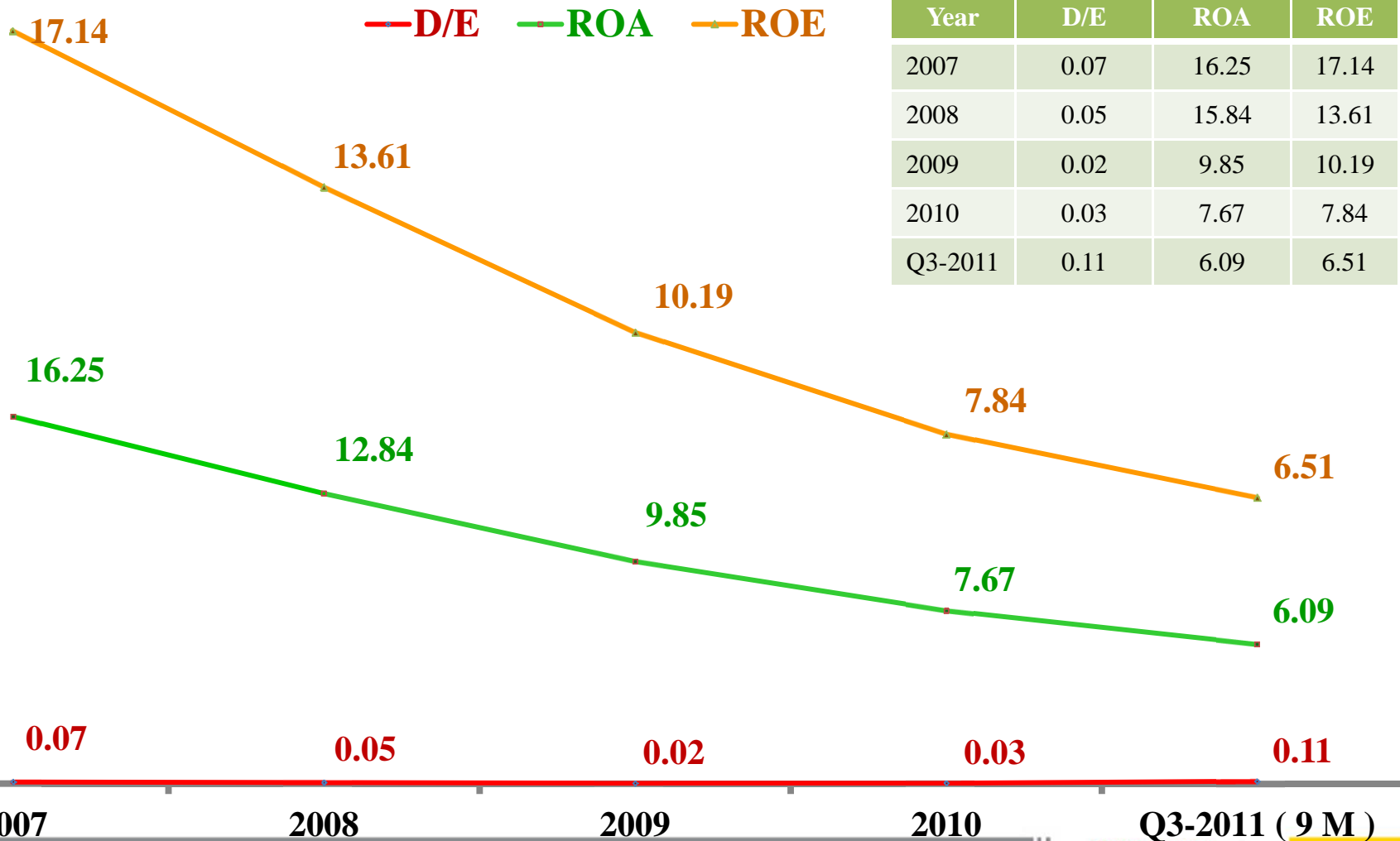
# Company Revenues

Year/Q	Revenue Unit : Thousand Baht	Gross Profit Margin	Net Profit Margin
2010/Q1	101,374	23.44	12.35
2010/Q2	106,367	25.78	17.06
2010/Q3	147,099	21.15	14.33
2010/Q4	133,998	21.10	11.20
2011/Q1	123,995	21.60	12.83
2011/Q2	133,391	29.34	16.58
2011/Q3	119,352	27.49	15.00



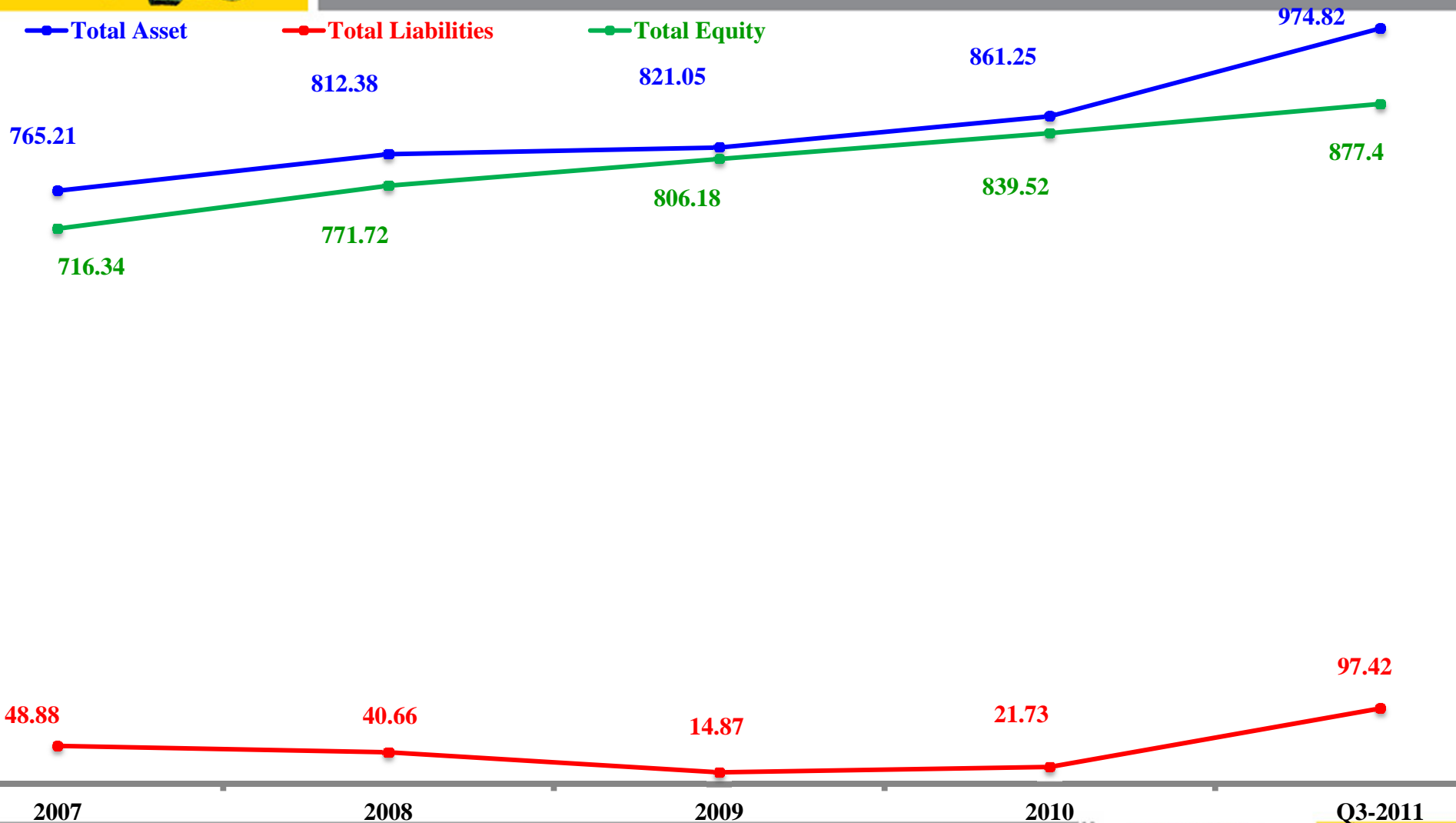


# Efficiency Ratio & Financial Policy Ratio





# Total Asset = Total liabilities + Total Equity



2007

2008

2009

2010

Q3-2011





# Financial Highlight

Unit : Thousand Baht

	2006	2007	2008	2009	2010	Q3 2011
<b>▶▶ Total Revenues</b>	<b>497,810</b>	<b>502,899</b>	<b>600,043</b>	<b>593,362</b>	<b>468,841</b>	<b>376,739</b>
Sales and Service Income	489,794	489,010	594,376	587,693	465,175	370,884
Other Income	8,016	13,889	5,667	5,669	3,666	5,855
<b>▶▶ Total Expenses</b>	<b>361,487</b>	<b>378,227</b>	<b>491,252</b>	<b>510,452</b>	<b>402,160</b>	<b>318,501</b>
Cost of Sales and Services	323,900	327,357	435,420	462,898	359,207	282,667
Selling and Administrative expenses	37,587	50,870	55,832	47,554	42,953	35,834
<b>▶▶ EBIT</b> (Income before interest and Tax)	<b>136,323</b>	<b>124,672</b>	<b>108,790</b>	<b>82,909</b>	<b>66,680</b>	<b>58,238</b>
<b>▶▶ Net Income</b>	<b>126,944</b>	<b>116,936</b>	<b>101,257</b>	<b>80,427</b>	<b>64,514</b>	<b>55,933</b>



# Financial Highlight



Unit : Thousand Baht

	2006	2007	2008	2009	2010	Q3-2011
<b>▶ Total Assets</b>	<b>674,031</b>	<b>765,213</b>	<b>812,384</b>	<b>821,045</b>	<b>861,251</b>	<b>970,526</b>
<b><u>Current Assets</u></b>						
Cash and cash equivalents	204,873	221,722	83,155	268,598	255,660	266,110
Investments in available-for sale securities	100,522	23,287	97,686	60,606	43,919	-
Account Receivable	80,530	75,215	130,995	80,377	63,657	63,829
Inventories	50,030	73,139	121,274	61,836	91,037	58,044
Other current assets					5,776	5,017
<b><u>Non Current Assets</u></b>	<b>229,967</b>	<b>324,248</b>	<b>358,764</b>	<b>347,329</b>	<b>390,310</b>	<b>543,433</b>



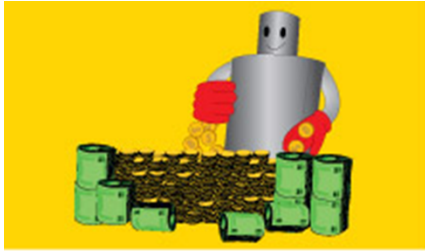


# Financial Highlight

Unit : Thousand Baht

	2006	2007	2008	2009	2010	Q3-2011
<b>▶ Total Liabilities</b>	<b>26,172</b>	<b>48,877</b>	<b>40,663</b>	<b>14,866</b>	<b>21,732</b>	<b>97,122</b>
<u>Current Liabilities</u>	26,172	48,877	40,663	14,866	21,732	97,122
Account Payable	11,816	9,789	15,017	9,385	16,862	19,833
<u>Long-Term Liabilities</u>	0	0	0	0	0	0
<b>▶ Total Shareholders' Equity</b>	<b>647,859</b>	<b>716,336</b>	<b>771,720</b>	<b>806,179</b>	<b>839,518</b>	<b>877,404</b>
Paid-up Capital	300,000	300,000	300,000	300,000	300,000	300,000
Retained Earnings	196,571	265,507	324,764	363,192	394,706	426,639





## Future plans 2011 - 2015

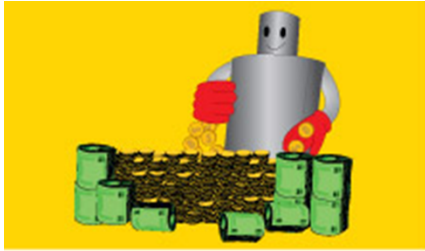
### Targets : 2011 / 2012

**CITY STEEL PCL.**  
Metal SOLUTION™

บริษัท ซีที สตีล จำกัด (มหาชน) มีแนวทางเพื่อจะเพิ่มผลกำไร  
ประจำปีต่อบริษัทในปี 2554/2555

- บริษัทกำหนดกลยุทธ์ในการเพิ่มยอดขาย และ ผลกำไรของบริษัท โดย การมุ่งเน้นการเพิ่มยอดขายจากฐานลูกค้าที่บริษัทมีอยู่ จำนวน 2,700 ราย โดยให้นำหนักในกลุ่มลูกค้าที่มีอัตราการขยายตัวเพิ่มขึ้นมาก
- ขยายการลงทุนในธุรกิจใหม่ และ/หรือ อุตสาหกรรมที่เกี่ยวข้อง





# Future plans 2011 - 2015

## Targets : 2011 / 2012

### Normal situation

หากสถานการณ์ และ สภาพเศรษฐกิจ ของประเทศ ใกล้เคียงกับปี 2553/2554 ยอดขายของธุรกิจเดิม น่าจะคงทรงตัว หรืออาจจะดีขึ้นเล็กน้อย Revenue growth 5% +

### **Better Economic Situation**

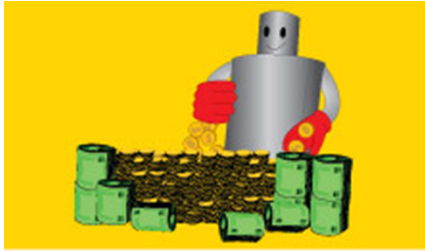
หากสถานการณ์ และ สภาพเศรษฐกิจ ของประเทศ ดีกว่าปี 2553/2554 อัตราการลงทุนในประเทศสูงขึ้น มีการขยายกิจการ ขยายการลงทุนของภาคธุรกิจ ภาครัฐ สถานการณ์การเมืองเป็นปกติ มีความชัดเจน ยอดขายของธุรกิจเดิม น่าจะเติบโตดีขึ้น โดยมี Revenue growth ไม่น้อยกว่า 10%

### **Double Dip situation**

หากสถานการณ์ และ สภาพเศรษฐกิจ ของประเทศ ไม่ดี โดยได้รับผลกระทบจากปัจจัยภายในประเทศ เช่น สถานการณ์การเมือง หรือสภาวะเศรษฐกิจซบเซา จากปัจจัยของปัญหาอัตราเงินเฟ้อ หรือปัจจัยจากต่างประเทศ เช่น Euro Zone Debt Crisis จากกลุ่มประเทศ PIIGS, US Economic Slowdown, QE 3, China Economic Slowdown, World inflation แนวทางและเป้าหมายของทางกลุ่มบริษัทคงต้องมีการปรับเปลี่ยนให้สอดคล้องกับสถานการณ์ในขณะนั้นอีกครั้งหนึ่ง **-???**







## Why “CITY”

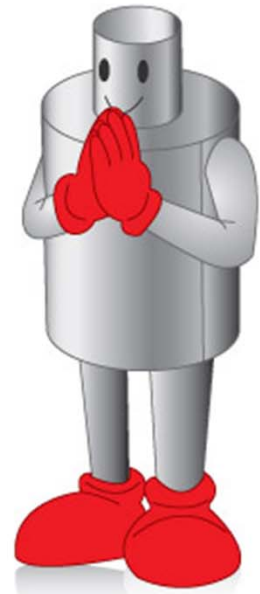
1. Customized product with corporate own design. (No old fashioned product in inventory)
2. More varieties of product and service (One stop service)
3. Customer diversification (Over 2,700 clients, over 20 industrial sectors)
4. Less sensitive to raw material price (Cost plus margin)
5. High quality product (ISO 9001:2000 & High Tech Machine)
6. Innovation in product, service, and production (Lean Management)
7. No bad debt (Customer screening process)
8. Strong customer & supplier relationship (Over 16 years in industry)
9. More profitability (High margin with cost reduction process)
10. Lower financial risk (D/E ratio is lower than 0.2, more opportunities for business expansion)



**CITY STEEL** pcl.

“เราตระหนักดีว่า  
ความพึงพอใจของท่าน คือภารกิจ  
หลักของเรา”

**Your happiness is our happiness**



Q & A

THANK YOU

[www.citysteelpcl.com](http://www.citysteelpcl.com)

[ir@wkpgroup.com](mailto:ir@wkpgroup.com)

(0)38 782 064 - 68